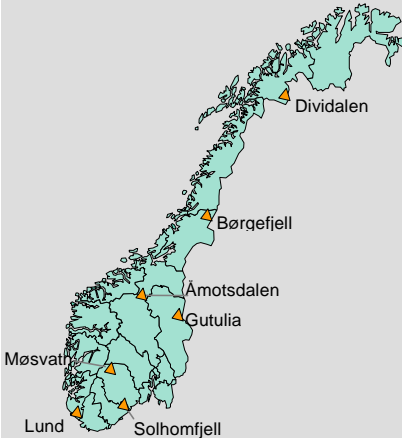


Program for
naturovervåking

Naturovervåking i Åmotsdalen – resultater 2010



Hvor foregår naturovervåkingen?



Program for terrestrisk naturovervåking

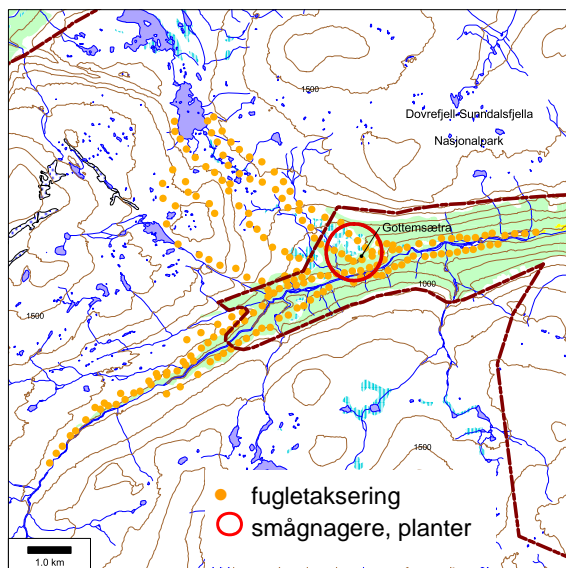
- overvåking av planter og dyr i vanlig norsk skog og fjell
- startet i 1990
- foregår i 7 områder
- organisert av Direktoratet for naturforvaltning (DN)
- gjennomført av Norsk institutt for naturforskning (NINA)

Mål for naturovervåkingen

- gi grunnlag for å bedømme langsiktige endringer i naturen
- påvise utviklingstendenser over tid og geografiske forskjeller
- på et tidlig tidspunkt oppdage effekter av menneskelig påvirkning på økosystemer og artsmangfold
- skille menneskeskapte endringer fra naturlige variasjoner

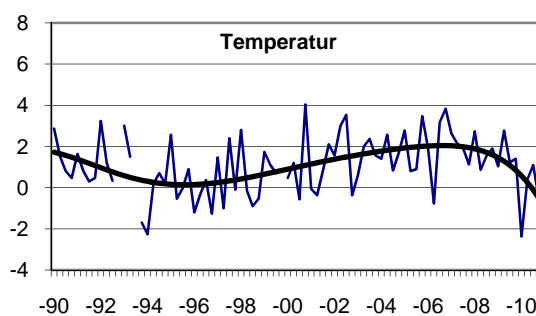
Kontaktpersoner

- NINA: Erik Framstad (erik.framstad@nina.no)
- DN: Reidar Hindrum (reidar.hindrum@dirnat.no)



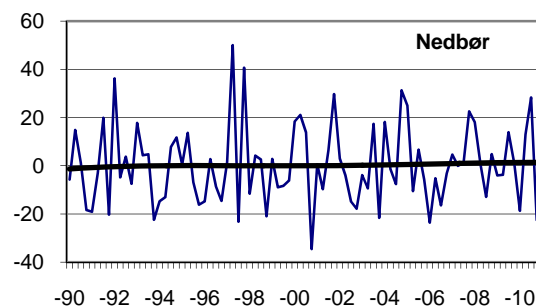
Oppgang for karplanter og lav, nedgang for moser, middels produksjon for ryper, svak for rovfugl

- Flere arter av karplanter har økt i mengde, mens mosearter har gått tilbake i siste periode
- Det har blitt mer lav på bjørkestammer, men også noe økt skadeomfang for enkelte lavararter
- Ungeproduksjonen for kongeørn og jaktfalk viste tydelig forbedring i 2010
- Økt produksjon av liryper, men svak nedgang i bestanden i 2010
- Svarthvit fluesnapper hadde sterk nedgang i klekkesuksess, men fortsatt god overlevelse av unger
- Fortsatt nedgang i antall registrerte spurvefugl etter topp i 2007
- Ny stor topp i bestanden av smågnagere i 2010, etter bunnår i 2008



Mildere klima enn normalt siden midt på 1990-tallet, inntil 2010

Gjennomsnittlig avvik i månedsmiddeltemperatur (°C) fra 30-årsnormalen (1961-90) pr kvartal fra desember 1989 til november 2010. Verdier over 0 viser temperatur over normalen.

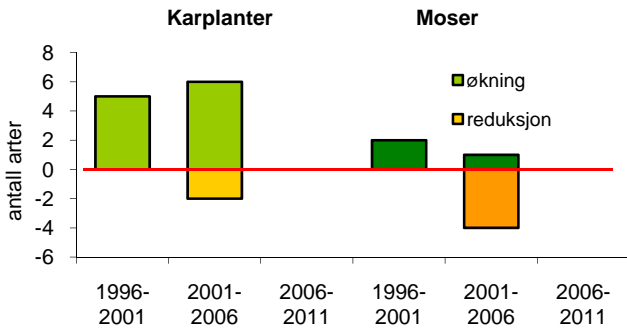


Gjennomsnittlig avvik i månedsnedbør (mm) fra 30-årsnormalen (1961-90) pr kvartal fra desember 1989 til november 2010. Verdier over 0 viser nedbør over normalen.

Resultater for overvåkingsområdet i Åmotsdalen i 2010

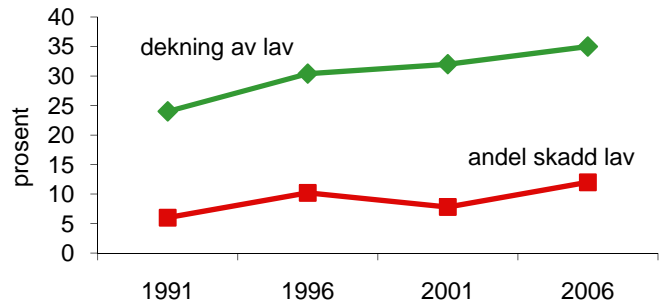
Framgang for karplanter, tilbakegang for moser

- antall registrerte plantearter har variert, fra 90 i 1996, 85 i 2001, til 91 i 2006



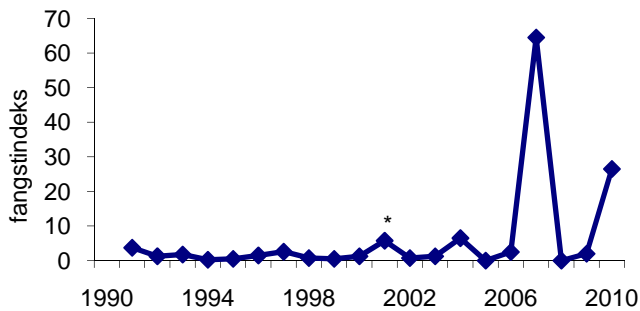
Større dekning av lav på trær, men litt mer skadet lav

- gradvis økt dekning av lav på bjørkestammer
- litt økt skadeomfang, muligens relatert til klimaet



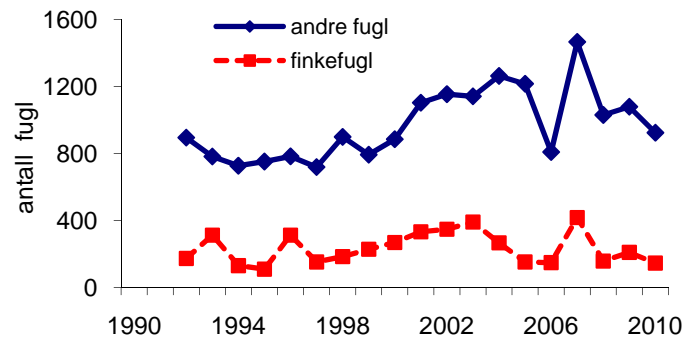
Bestandsoppgang til normalt toppår etter bunnår for smågnagere i 2008

- nokså regelmessige, små bestandstopper fram til 2007



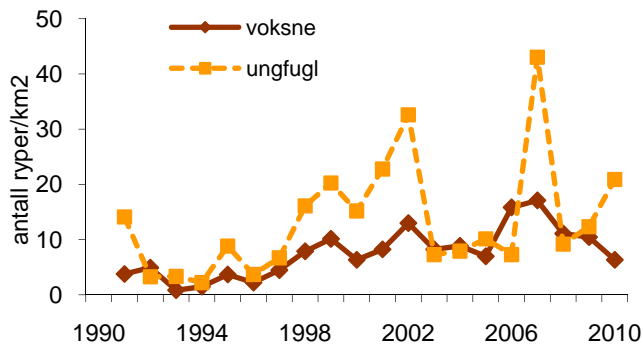
37 arter av spurvefugl observert i 2010

- ytterligere redusert bestand av spurvefugl i 2010 etter topp i 2007



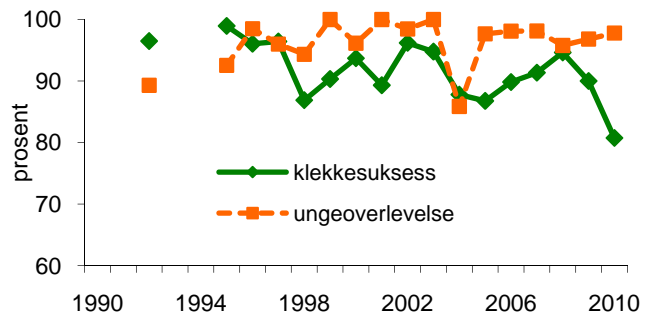
Middels produksjon og bestand for lirype i 2010

- nedgang i bestanden av voksenfugl
- økt produksjon av unger i 2010



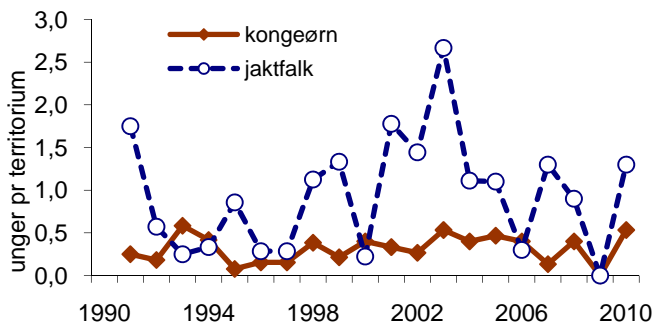
Sterk nedgang i klekkesuksess for svarthvit fluesnappere i 2010

- fortsatt god ungeoverlevelse



Økt produksjon for kongeørn og jaktfalk i 2010

- oppgang til hhv god og middels god produksjon



Fluesnappere hekker tidligere ved varm vår

- ingen tydelig trend mot tidligere vår i perioden 1990-2010
- enkelte år: senere klekkesetid enn temperaturen skulle tilsa

